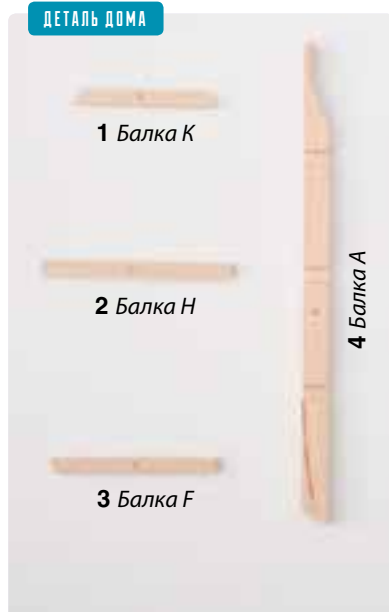




ДЕТАЛЬ ДОМА



МЕБЕЛЬ



НЕОБХОДИМЫЕ ИНСТРУМЕНТЫ*:

- Клей для дерева
- Наждачная бумага № 240
- Зубочистки
- Коверик для моделизма
- Канцелярский нож
- Ножницы
- Линейка-угольник
- Двусторонний скотч
- Карандаш
- Кисть
- Палитра для смешивания красок (можно использовать одноразовую тарелку)
- Акриловые краски (темно-коричневая, белая, синий кобальт, черная)**

*Не входят в комплект.

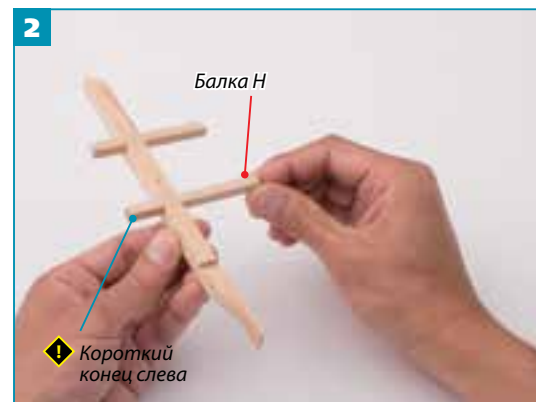
** Рекомендуемые оттенки. Вы можете выбрать другие оттенки на ваш вкус или пропустить этап окрашивания, либо покрыть детали прозрачным лаком.



КРЕПИМ ДЕКОРАТИВНЫЕ БАЛКИ НА ПОТОЛОК ПЕРВОГО ЭТАЖА



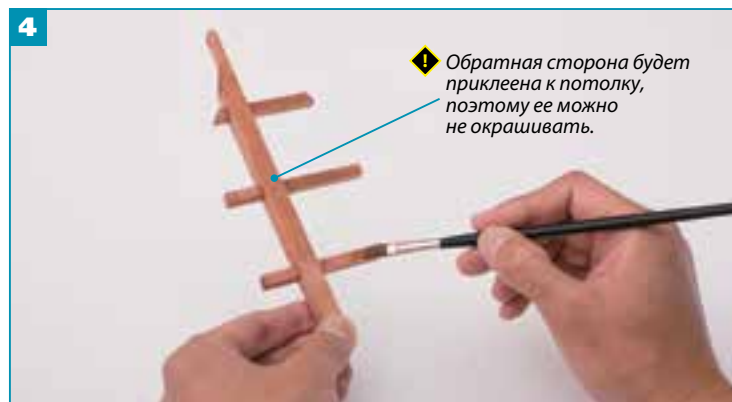
1 Расположите балки А (3) и F (4) так, как показано на рисунке, и соедините при помощи клея для дерева.



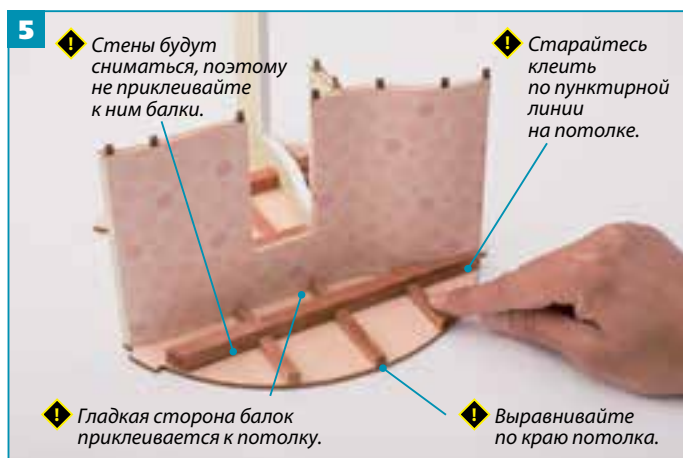
2 Вставьте балку Н в балку А, как показано на рисунке, и присоедините при помощи клея для дерева.



3 В оставшийся выступ вставьте балку К и закрепите при помощи клея для дерева.



4 Разбавьте темно-коричневую краску водой в пропорции 1:10 и покрасьте балки, собранные в шаге 3.

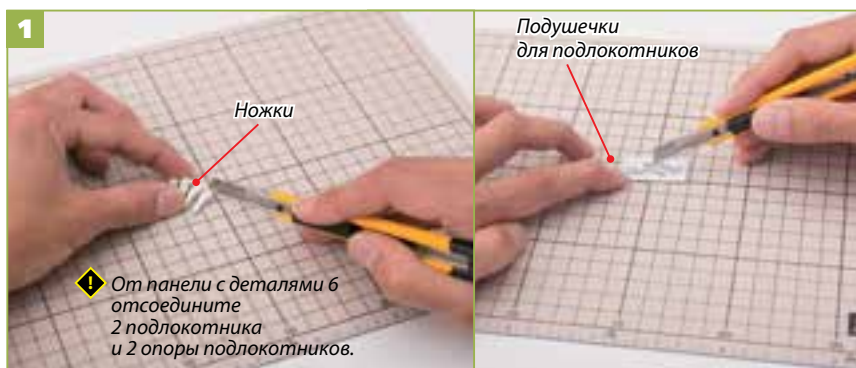


5 Подготовьте собранный временно первый этаж и приклейте балки на потолок так, как показано на рисунке. Старайтесь разместить балки по линиям на потолке.

В этом выпуске мы заканчиваем декорировать потолок балками. В следующем выпуске мы закрепим стены первого этажа.



СОБИРАЕМ КРЕСЛО ДЛЯ СТОЛОВОЙ



1 Отделите ножки при помощи канцелярского ножа, обработайте края наждачной бумагой. Также отделите от панели 6 два подлокотника и две опоры, а также подушечки для подлокотников.

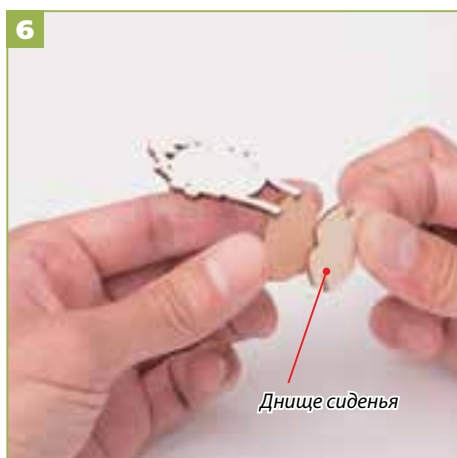
2 Ножки будут выглядеть еще лучше, если закруглить углы на наружных поверхностях (те, что выгнуты наружу). Обработайте ножки наждачной бумагой.



3 Соедините сиденье 7 и спинку 5 без использования клея. Следует собрать кресло так, чтобы спинка сиденья слегка отклонилась назад. Для этого сделайте отметки карандашом на опорах спинки в месте соединения с сиденьем.

4 Подточите края опор спинки кресла так, как показано на рисунке. Аккуратно нажимайте лезвием канцелярского ножа, стараясь не срезать слишком много.

5 Соедините при помощи клея для дерева спинку и сиденье кресла так, чтобы спинка немного отклонилась назад. См. шаг 5 в выпуске 13.



6 С нижней части сиденья приклейте деталь 8. Постарайтесь наклеить ее по центру (рисунок справа), чтобы по краям осталось одинаковое расстояние.



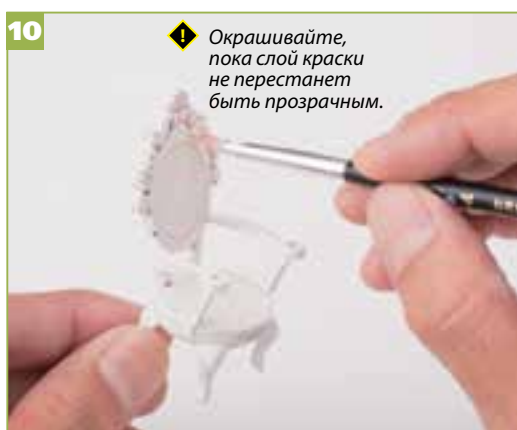
7 Вставьте ножки в 4 угла днища сиденья и закрепите при помощи клея. Изгибы ножек смотрят наружу.



8 Закрепите в вырез сиденья опору подлокотника (вырезана из панели 6) при помощи клея.



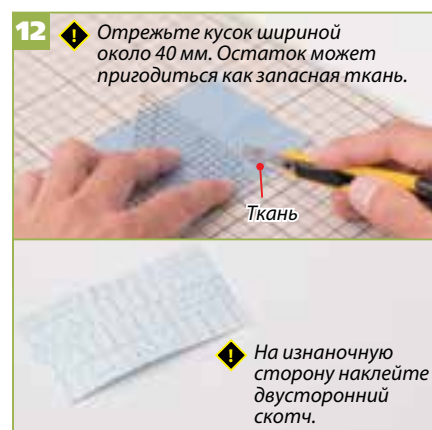
9 Закрепите подлокотник, который отсоединили от панели 6. Отверстие крепите в опору подлокотника, заднюю часть — в выступ в спинке кресла при помощи клея.



10 Приступайте к окрашиванию. Сначала покройте белой краской все неокрашенные поверхности. Для этого разведите белую краску водой в пропорции 1:1. Если после окрашивания останутся наплывы в резьбе на спинке кресла, слегка пройдитесь по этим участкам наждачной бумагой.



11 Окрасьте кресло в такой же цвет, как кресло в выпуске 13. Возьмите 1 часть белой краски, 3 части синей краски и добавьте немного черной краски. После этого добавьте такое же количество воды и размешайте.



12 Делаем подушечку для сиденья. Отрежьте полосу шириной 40 мм (рисунок вверху). На изнаночную сторону вплотную наклейте полосы двустороннего скотча.



Книжка с картинками «Что дальше?»

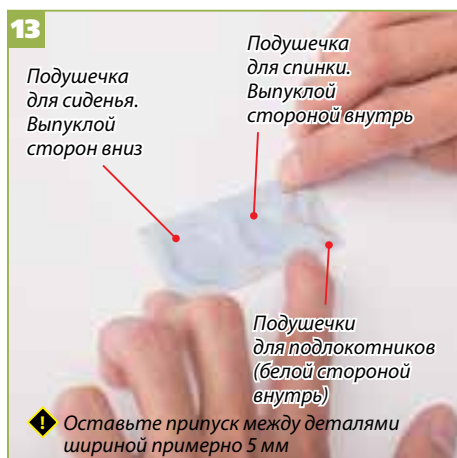
Муми-тролль несет бидон с молоком.



★ Портрет Предка

★ Портрет Предка в красивой рамке, напоминающей цветок. В Муми-доме очень дорожат этим портретом.

★ Муми-тролли пользовались этим бидоном, чтобы ходить за молоком. Но теперь он выполняет функцию подставки для зонтика Муми-папы.



13 Снимите с двустороннего скотча пленку и наклейте на ткань подушечку для сиденья (10), подушечку для спинки кресла (11) и подушки для подлокотников (12).



14 Приклейте подушечки для сиденья и спинки на ткань, оставляя на ткани припуски шириной примерно 3 мм. Разглаживайте ткань, чтобы не было складок, наклеивайте понемногу.



15 Оставьте на ткани для обивки подлокотников припуск около 1 мм, а также сделайте надрезы в местах, указанных красными линиями



16 Оберните тканью подушечки для подлокотников, а припуск заверните внутрь.



17 Приклейте спинку кресла, сиденье и подлокотники.

ГОТОВО! Второе кресло готово! Теперь у нас есть комплект из обеденного стола и двух кресел.



★ Предметы, отмеченные красной звездочкой, предоставляются подписчикам в подарок. Подробную информацию вы можете прочесть на последней странице выпуска.

ХРАНЕНИЕ ДЕТАЛЕЙ

Рекомендуем хранить все детали дома, мебели и прочие аксессуары в отдельной коробочке.